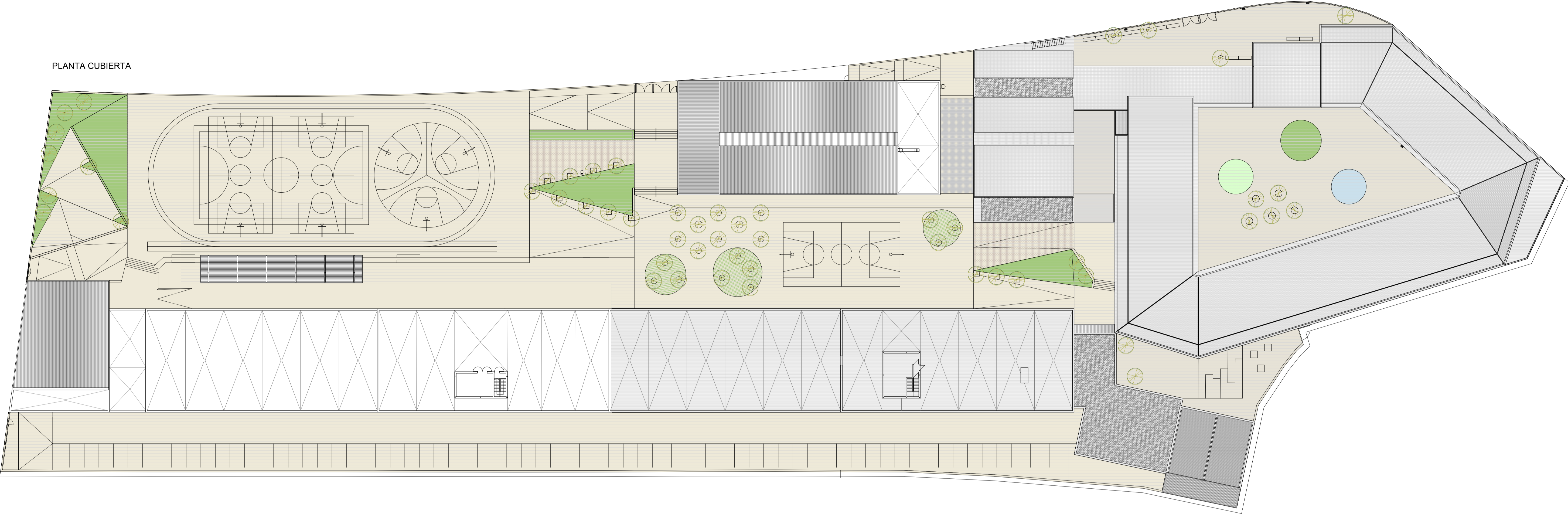


PLANTA BAJA

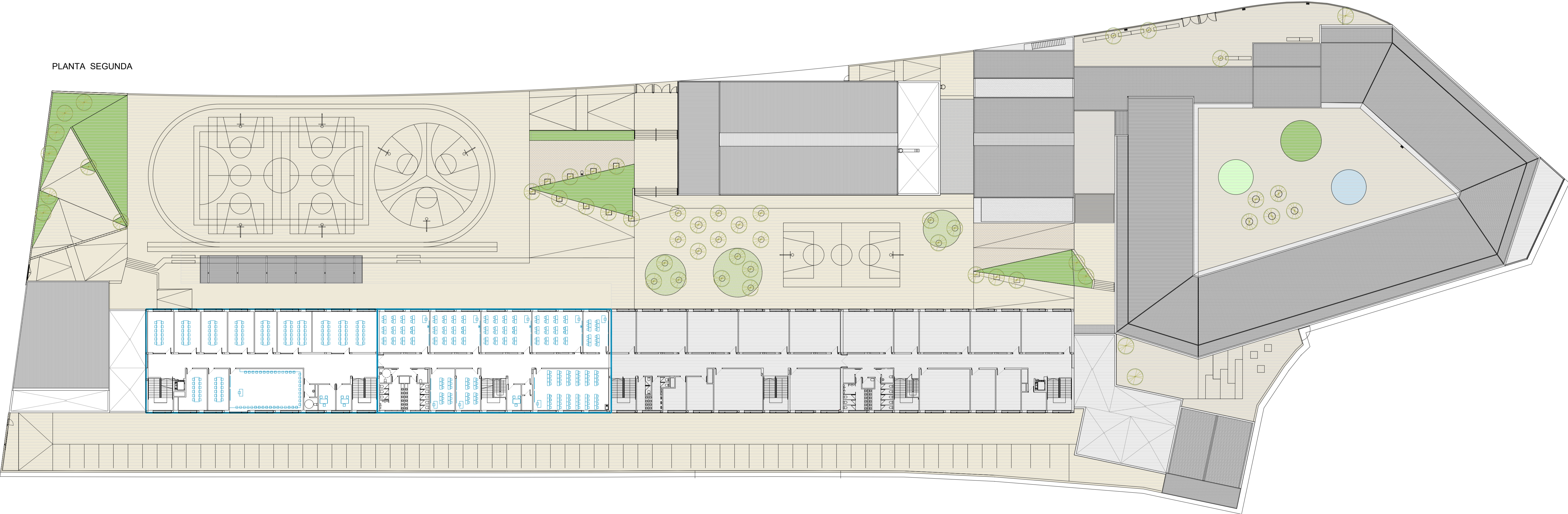
The floor plan illustrates the ground level of a complex building. Key features include:

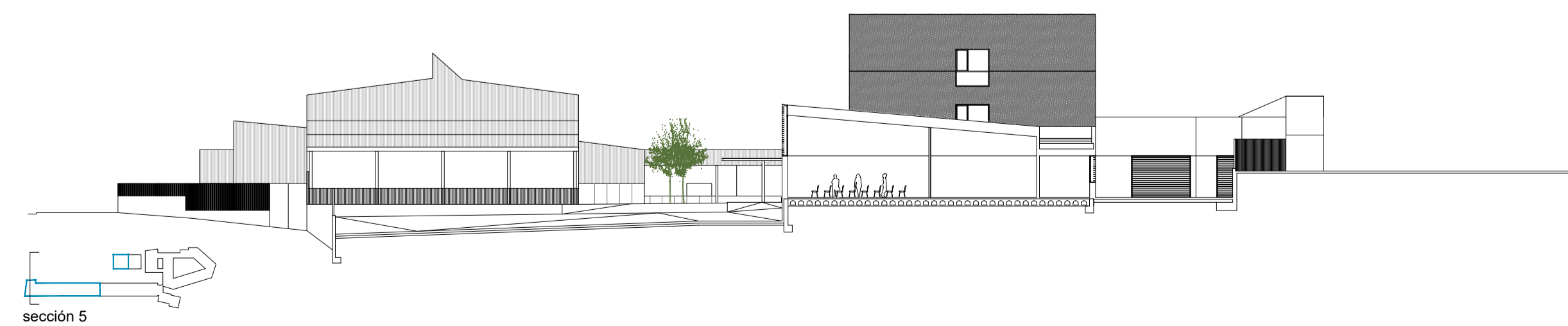
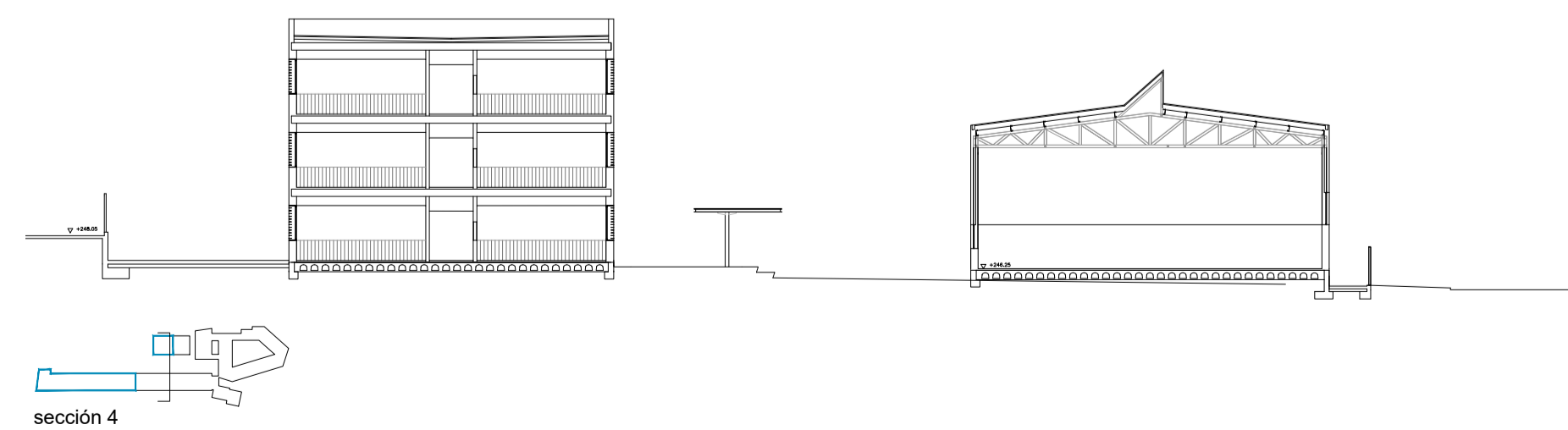
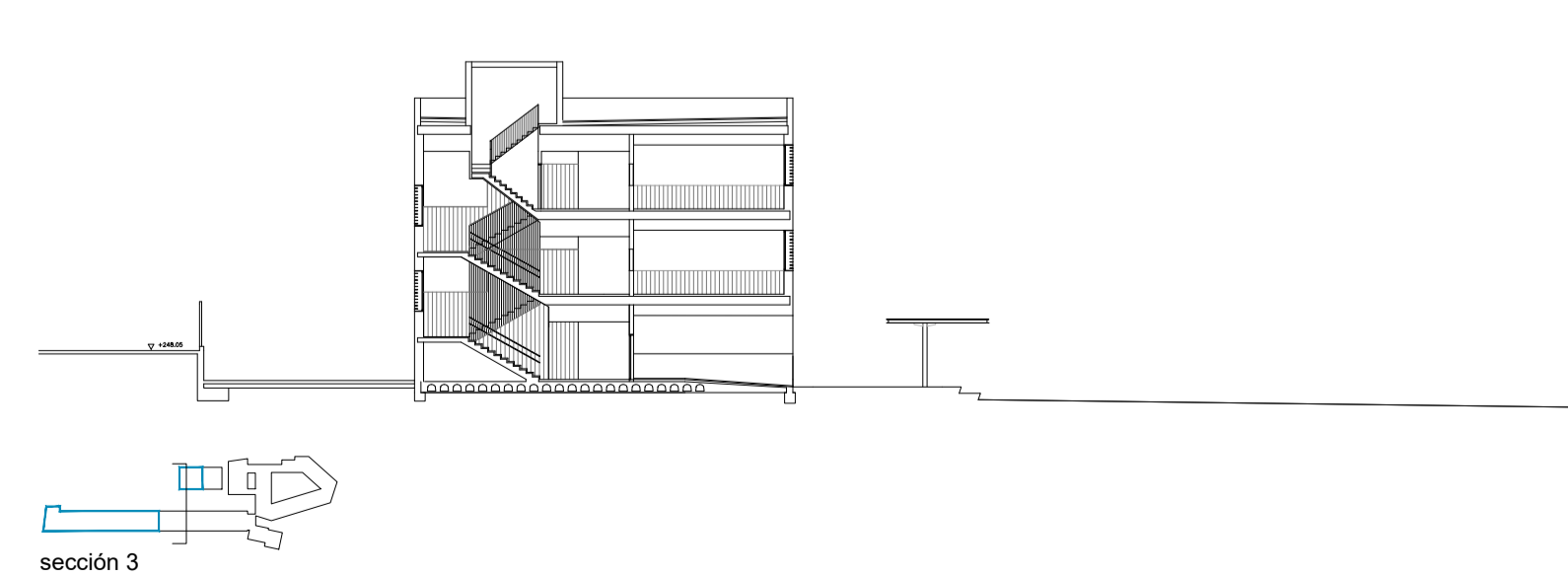
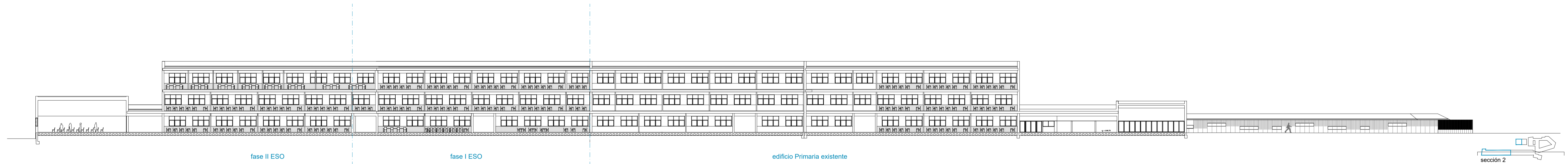
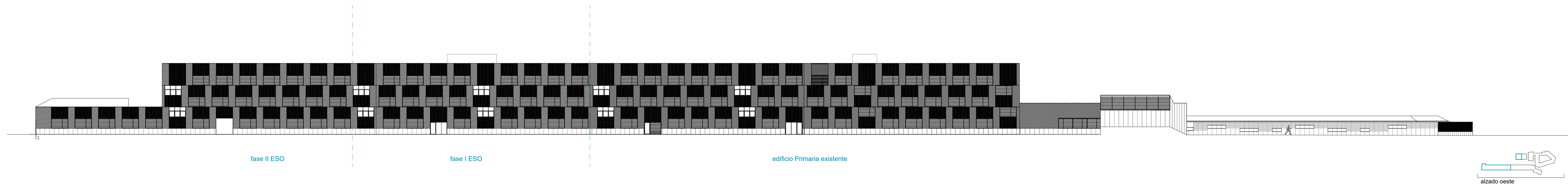
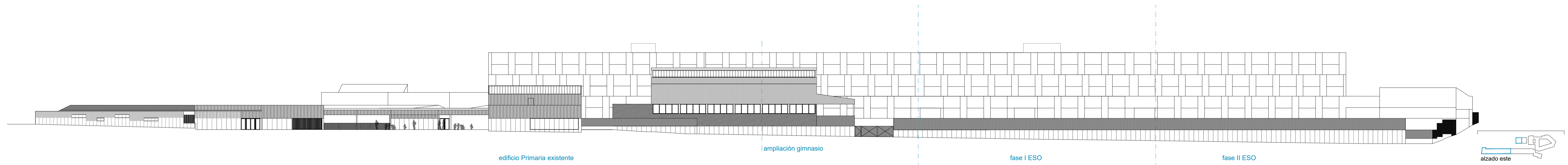
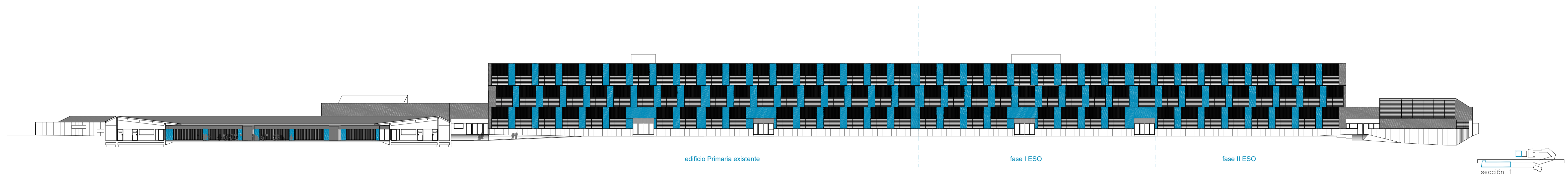
- Central Hall:** A large rectangular space with a grid of columns and a central circular area.
- Auditorium:** A large circular room with tiered seating and a stage.
- Outdoor Areas:** A large circular lawn and a rectangular lawn, both with surrounding walkways and landscaping.
- Entrances:** Multiple access points labeled "ACCESO" (Access) and "ACCESO INFANTES" (Access Infants).
- Structural Elements:** Walls, columns, and stairs are shown in grey.
- Dimensions and Elevations:** Numerous numerical values are scattered throughout the plan, indicating specific measurements and levels.

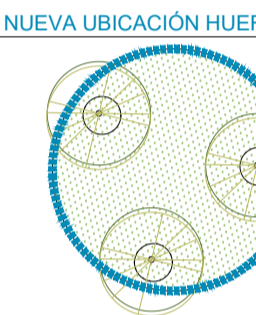
PLANTA CUBIERTA

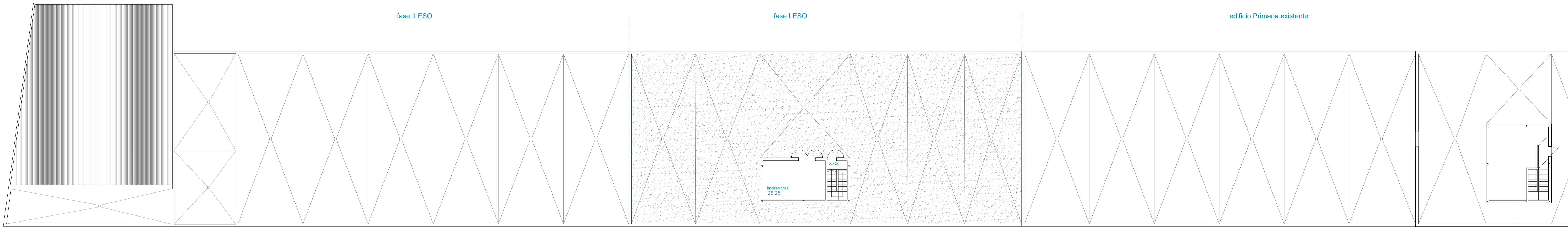


PLANTA SEGUNDA

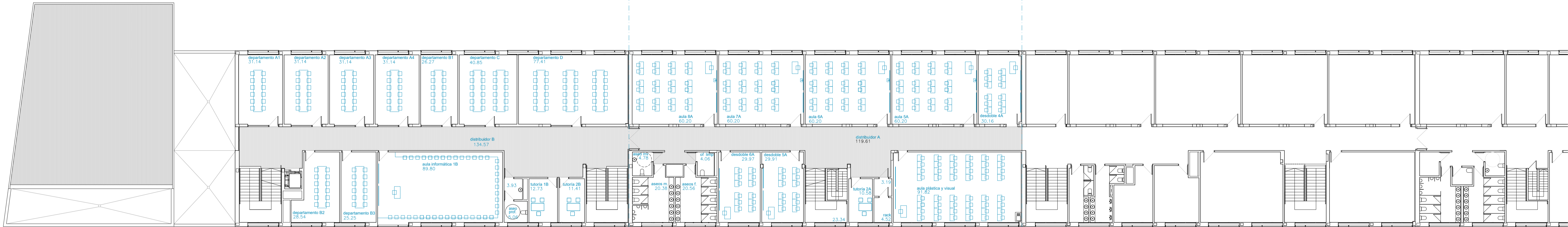








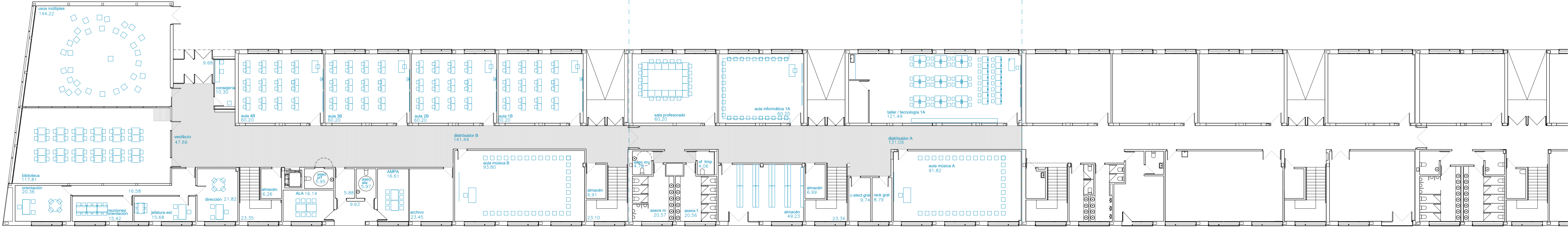
PLANTA CUBIERTA



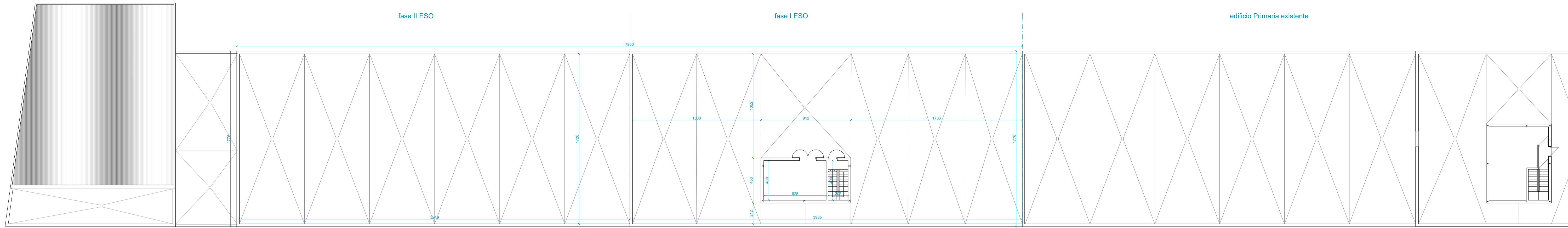
PLANTA SEGUNDA



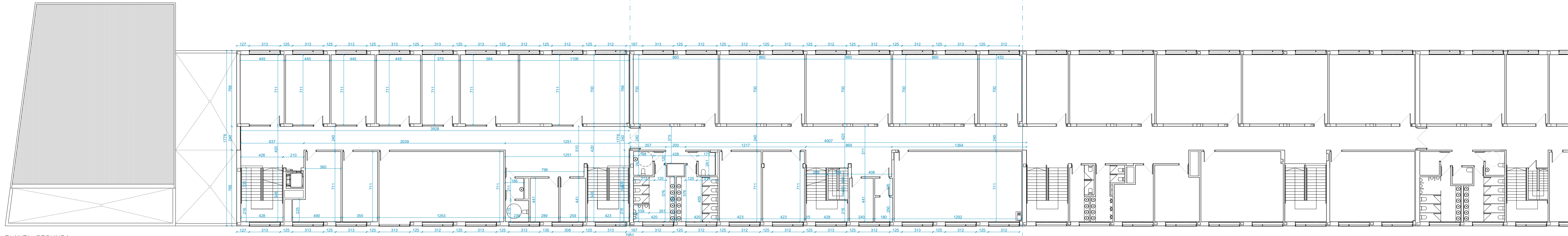
PLANTA PRIMERA



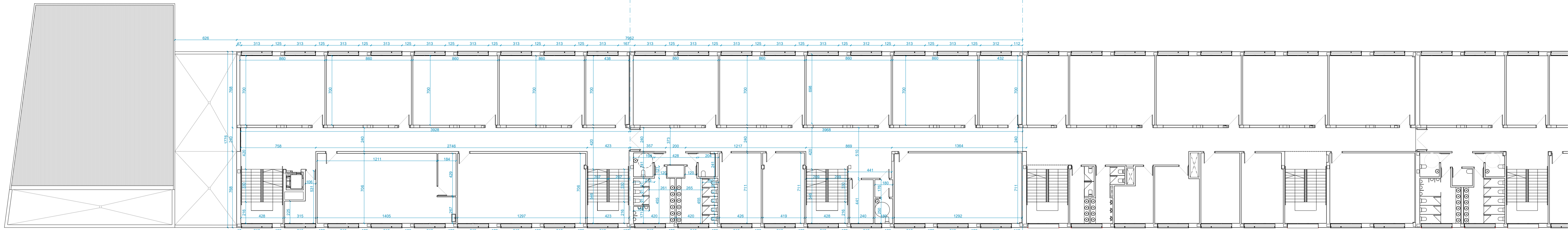
PLANTA BAJA



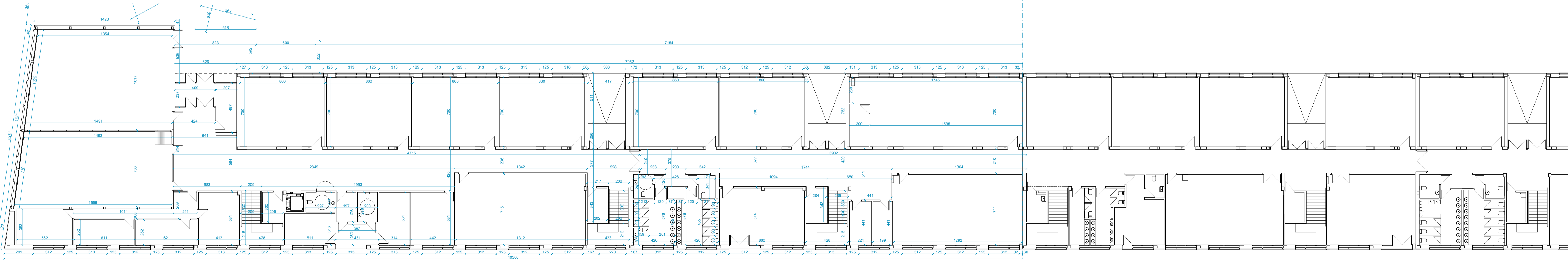
PLANTA CUBIERTA



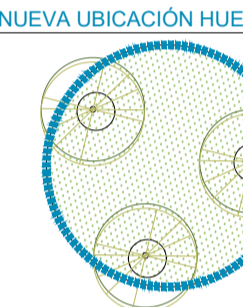
PLANTA SEGUNDA

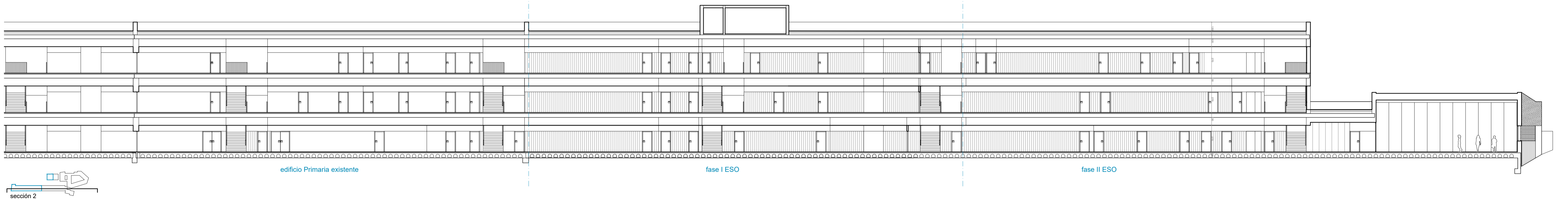
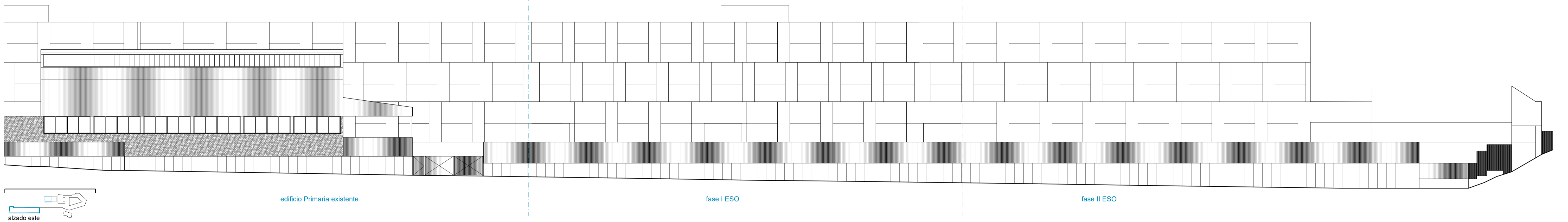
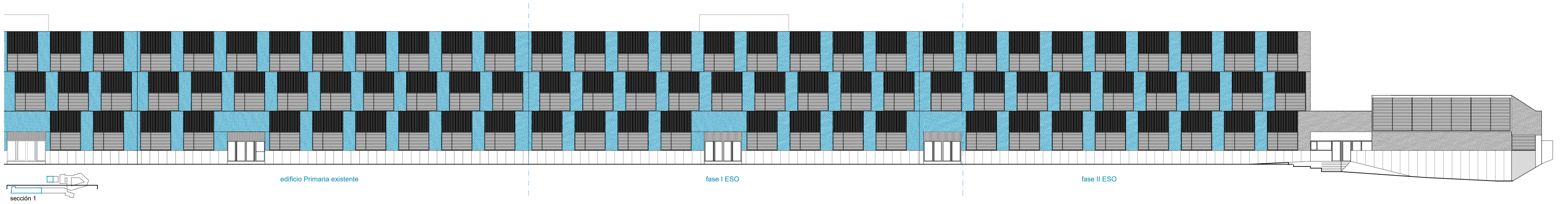


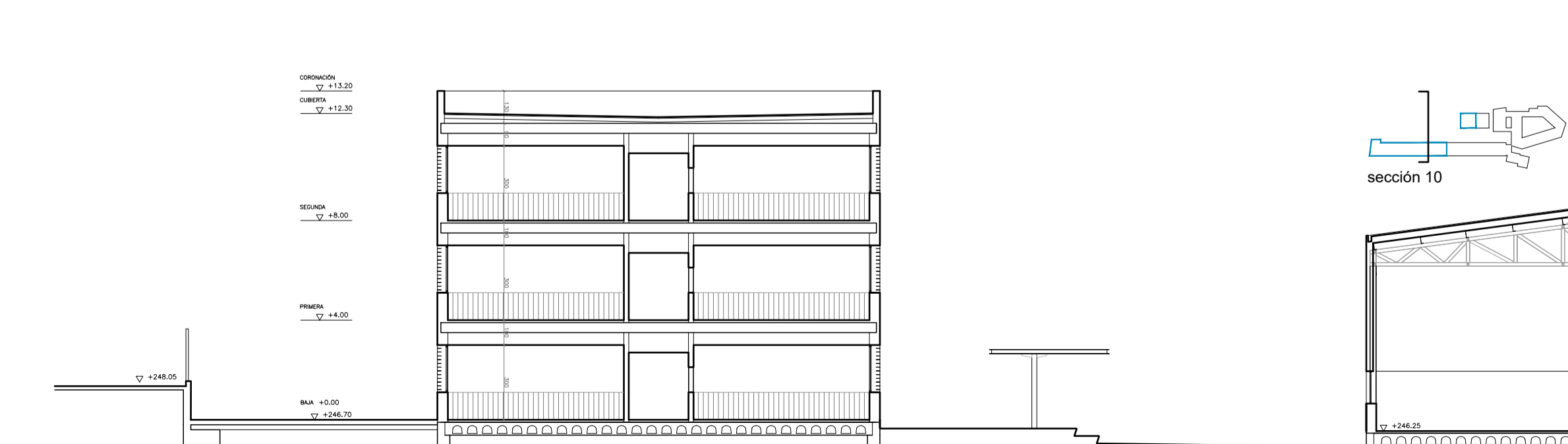
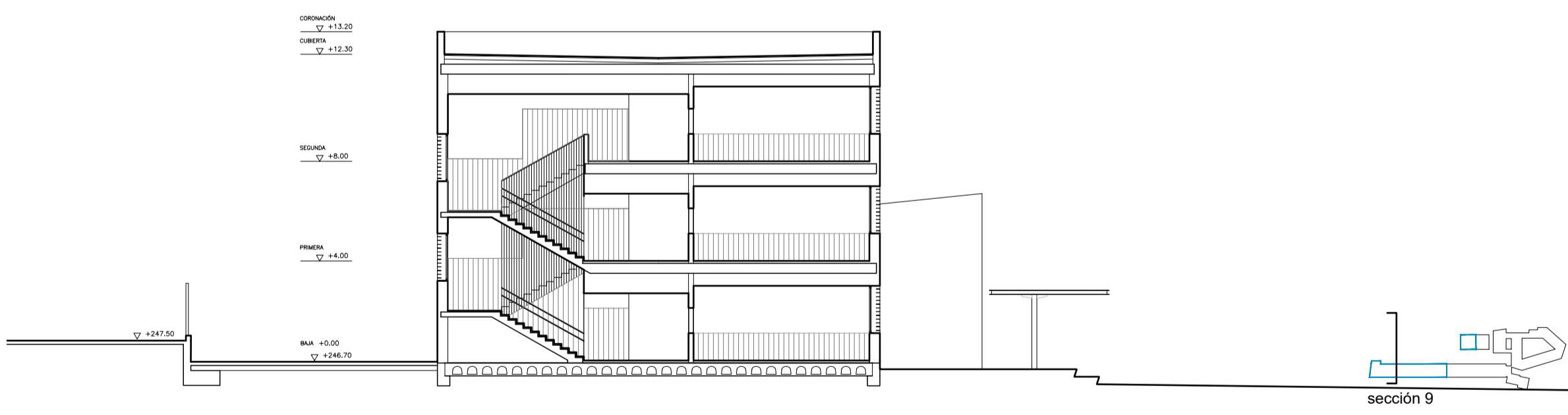
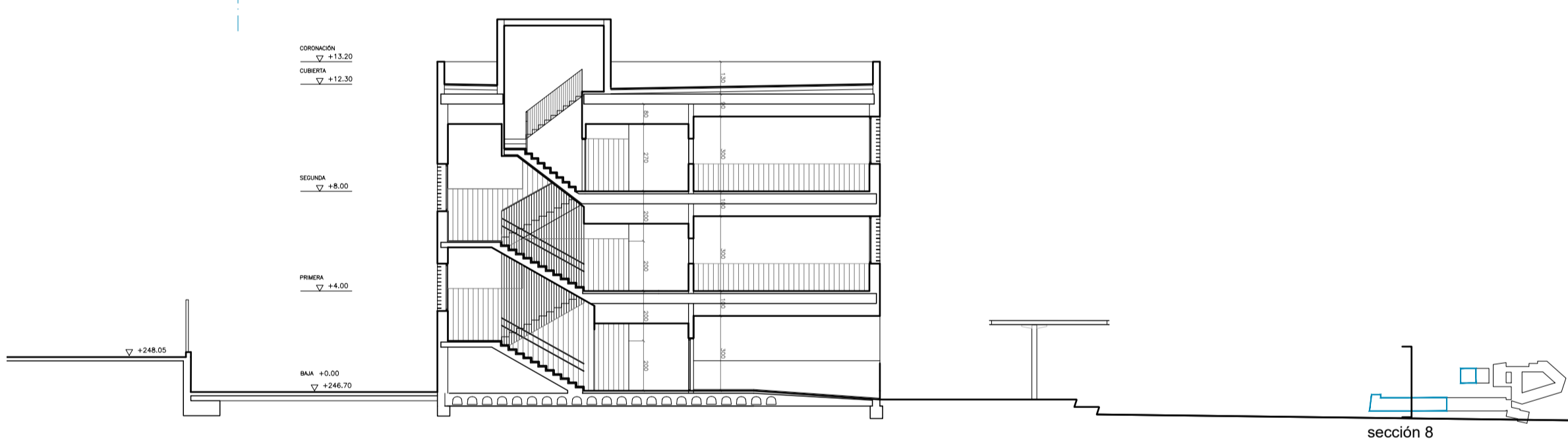
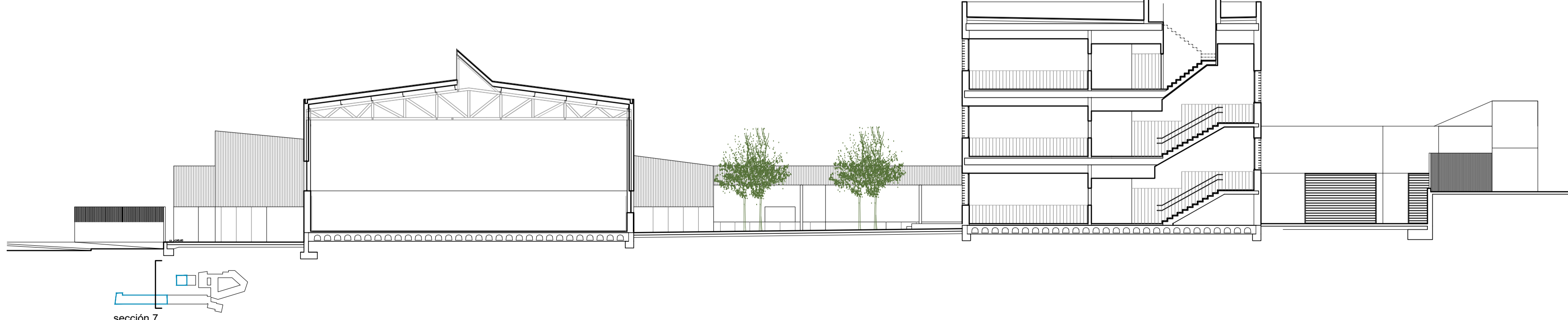
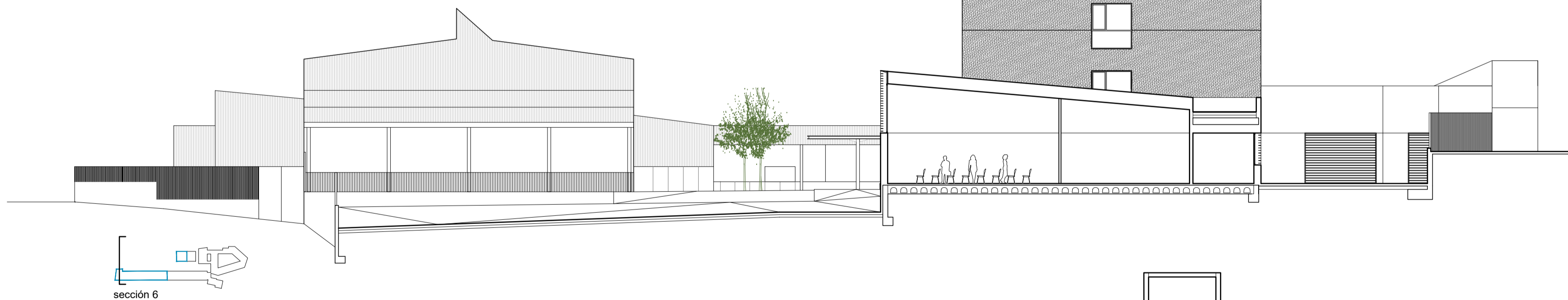
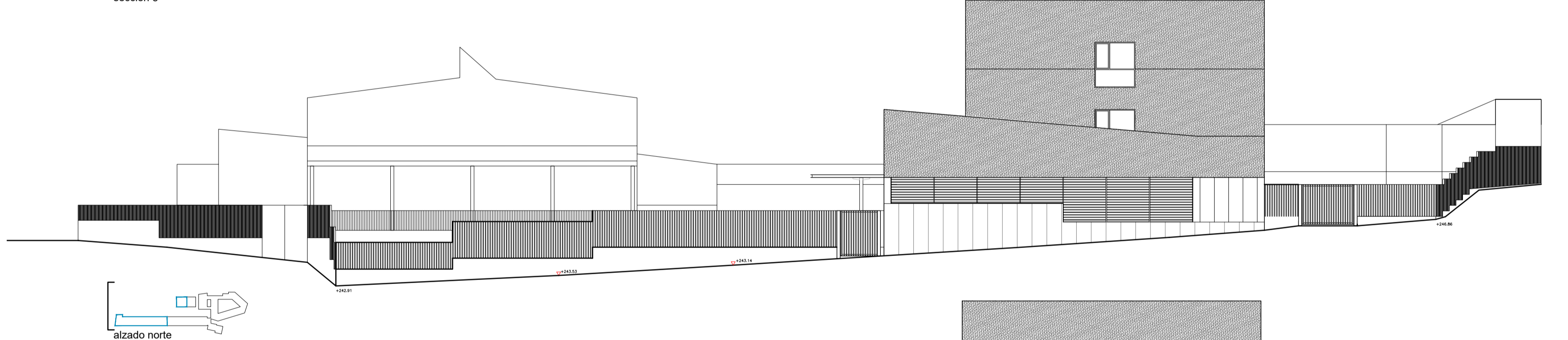
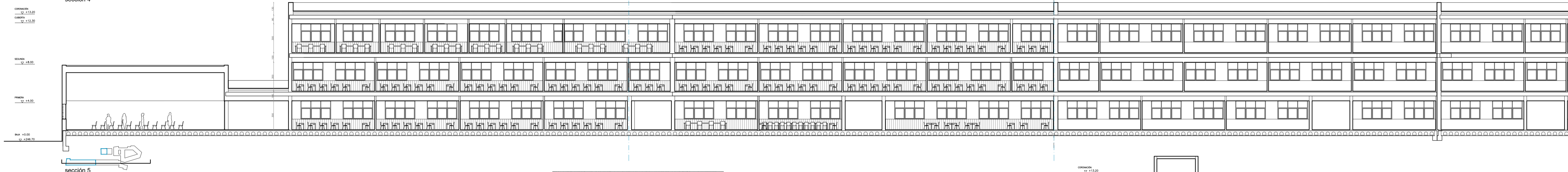
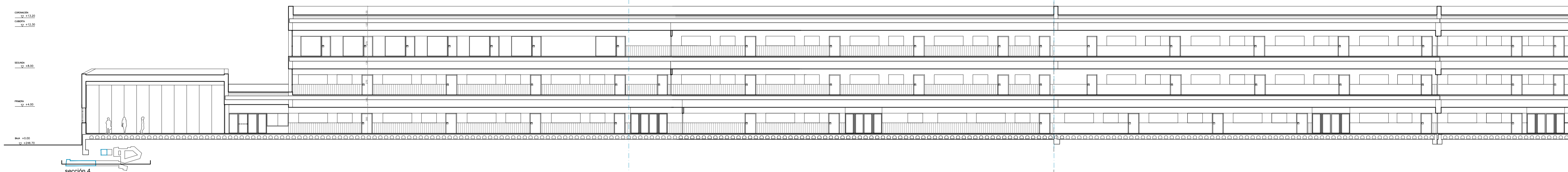
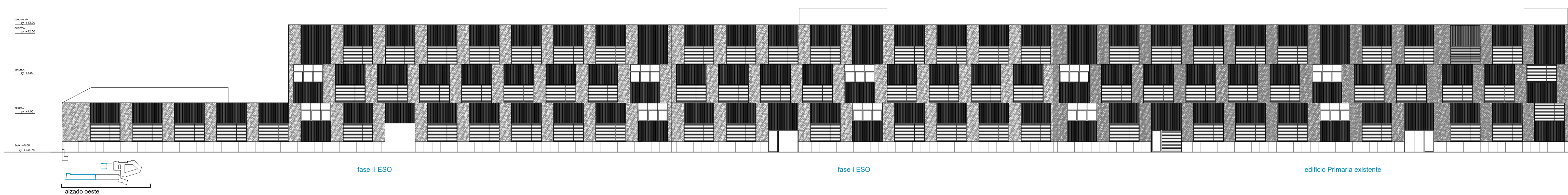
PLANTA PRIMERA

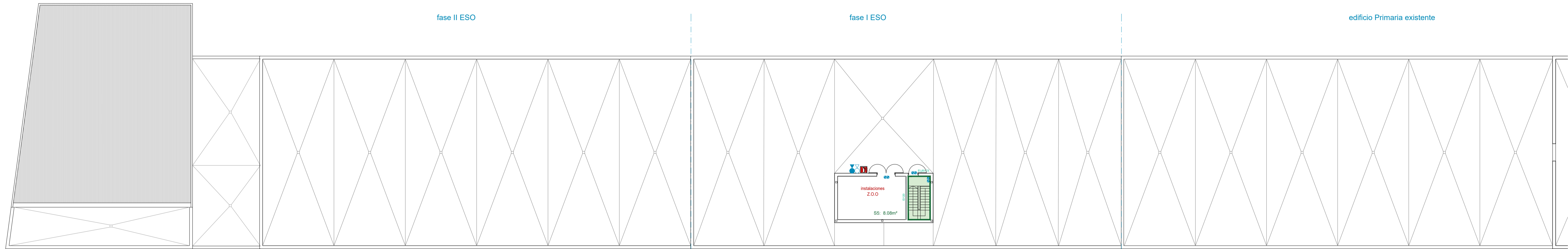


PLANTA BAJA

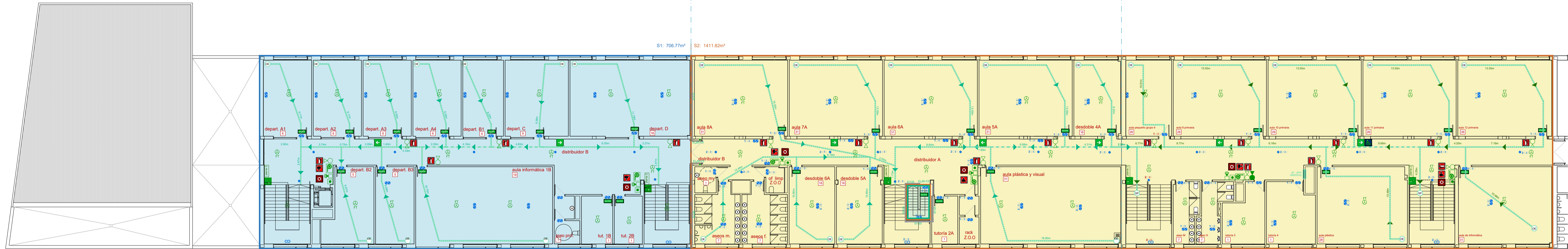




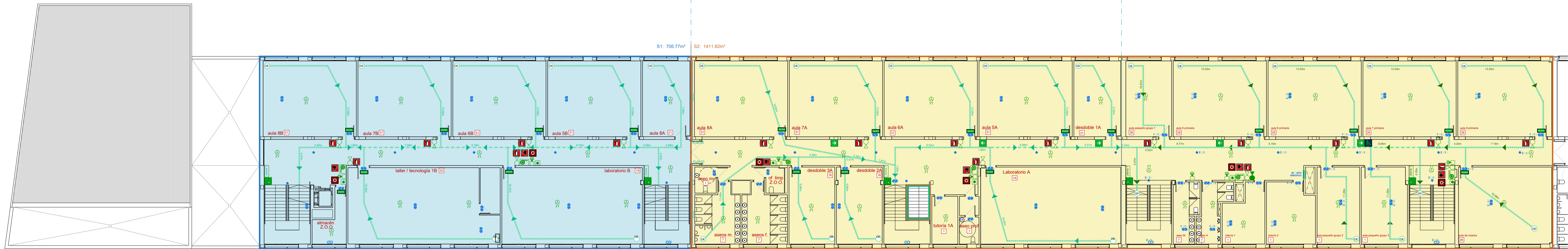




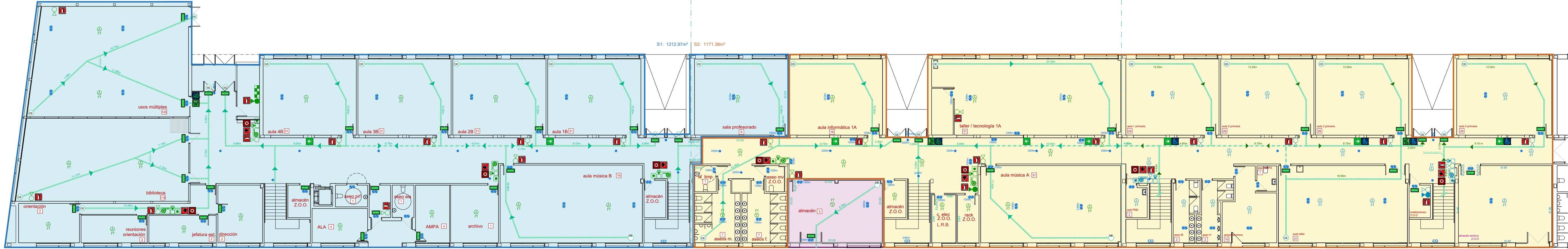
PLANTA CUBIERTA



PLANTA SEGUNDA

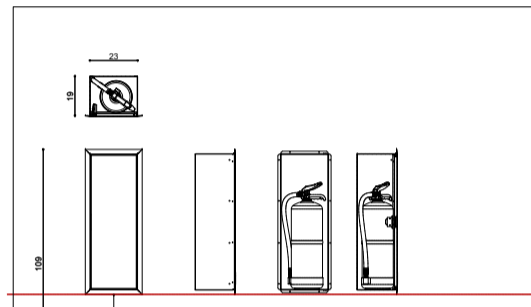


PLANTA PRIMERA



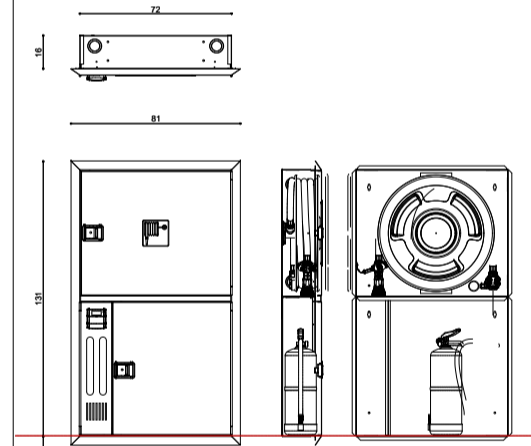
PLANTA BAJA

- LEYENDA INCENDIOS**
- extintor anhidrido carbónico CO2
 - extintor polvo polivalente 21a-113b
 - equipo de manguera empotrado b.i.e. ip43
 - pulsador inteligente
 - sirena
 - doble detector óptico analógico (techo +ft)
 - detector óptico analógico
 - electroimán
 - central de incendios
 - iluminación de emergencia en techo
 - iluminación de emergencia en pared
 - recorrido de evacuación
 - recorrido de evacuación alternativa
 - ocupación
 - zona de ocupación ocasional
 - origen de evacuación
 - salida de planta
 - salida de edificio
 - cartel fotoluminiscente de extintor
 - cartel fotoluminiscente alarma
 - cartel fotoluminiscente de b.i.e.
 - cartel fotoluminiscente salida
 - cartel fotoluminiscente dirección evacuación
 - cartel fotoluminiscente de accesibilidad
 - cartel fotoluminiscente de salida planta
 - cartel fotoluminiscente de salida de recinto (en caso de sup.>50 m2)



LOS EXTINTORES SE COLOCARÁN EN ARMARIOS MODULARES EMPOTRADOS, TIPO EVO, COLOR RAL 7035. CON EXCEPCIÓN DE LOS SITUADOS EN CUARTOS TÉCNICOS.

LA PARTE SUPERIOR DEL EXTINTOR DEBERÁ QUEDAR SITUADA ENTRE 80 - 120 CM SOBRE EL SUELO, TOMANDO COMO REFERENCIA LA PARTE SUPERIOR DEL EXTINTOR.



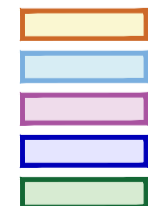
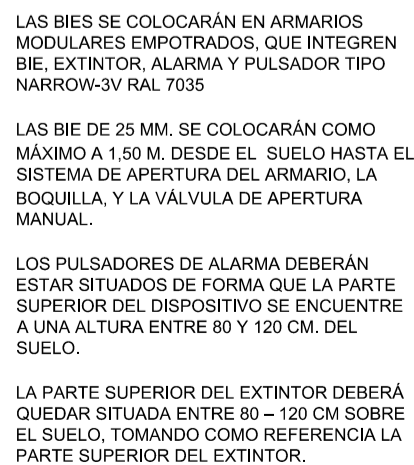
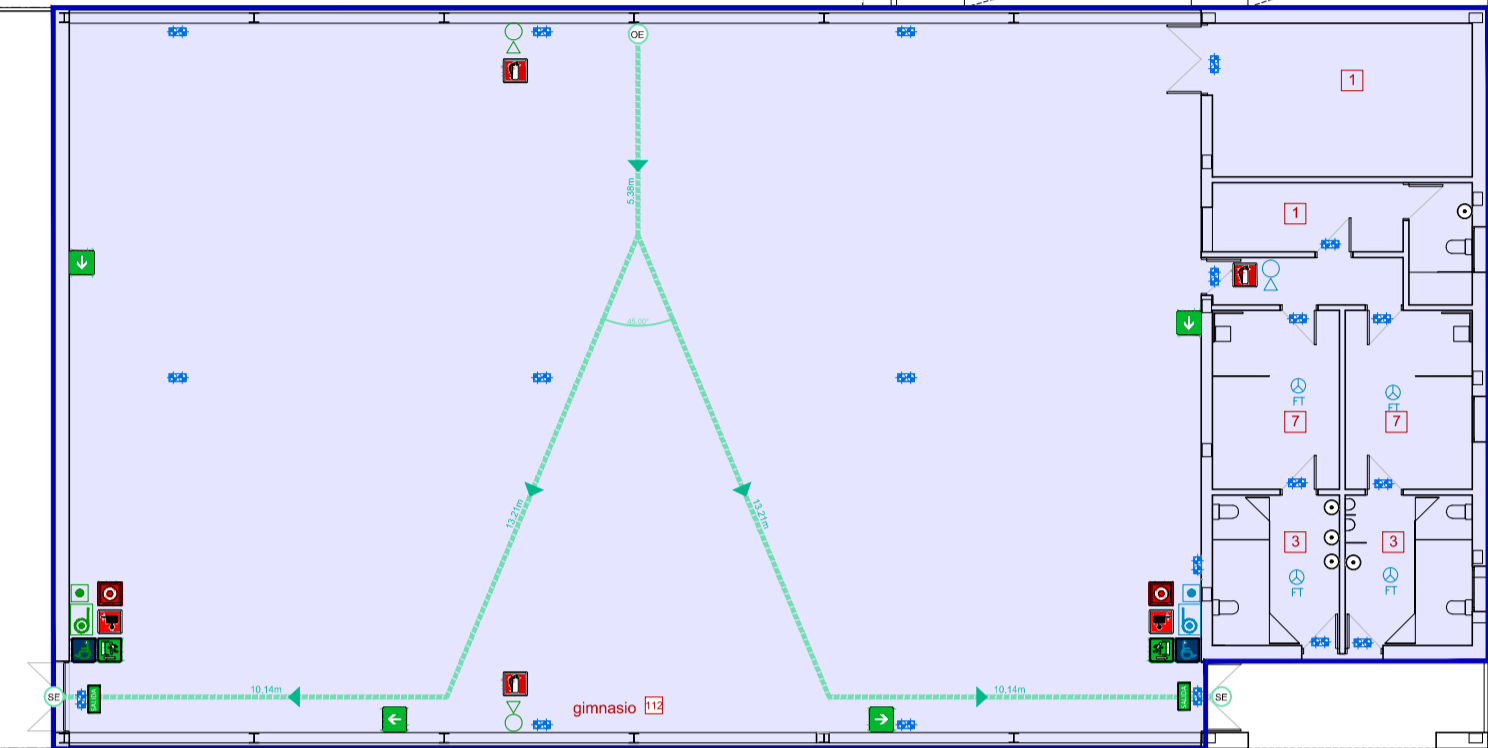
LAS BIES SE COLOCARÁN EN ARMARIOS MODULARES EMPOTRADOS, QUE INTEGREN BIE, EXTINTOR, ALARMA Y PULSADOR TIPO NARROW-SV RAL 7035

LAS BIE DE 25 MM SE COLOCARÁN COMO MÁXIMO A 1.50 M. DESDE EL SUELO HASTA EL SISTEMA DE APERTURA DEL ARMARIO, LA BOQUILLA, Y LA VÁLVULA DE APERTURA MANUAL.

LOS PULSADORES DE ALARMA DEBERÁN ESTAR SITUADOS DE FORMA QUE LA PARTE SUPERIOR DEL DISPOSITIVO SE ENCUENTRE A UNA ALTURA ENTRE 80 Y 120 CM. DEL SUELO.

LA PARTE SUPERIOR DEL EXTINTOR DEBERÁ QUEDAR SITUADA ENTRE 80 - 120 CM SOBRE EL SUELO, TOMANDO COMO REFERENCIA LA PARTE SUPERIOR DEL EXTINTOR.

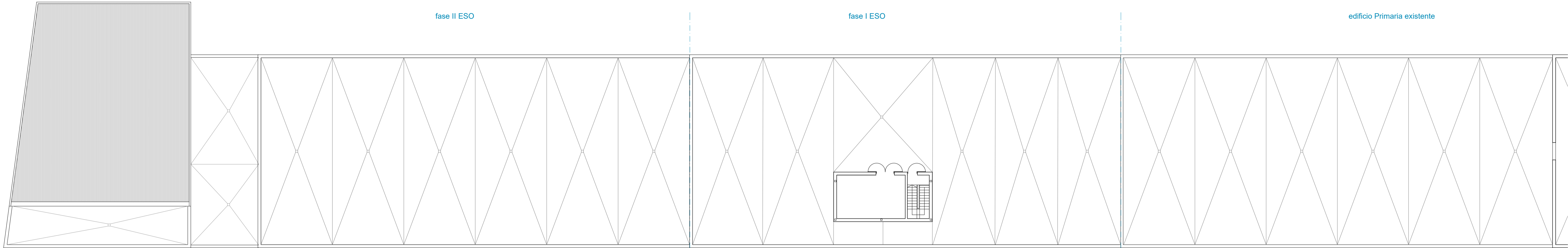
- SECTORES**
- sector 1 3.995,02m²
 - sector 2 2.626,51m²
 - sector 3 56,16m²
 - sector 4 726,73m²
 - sector 5 8,08m²



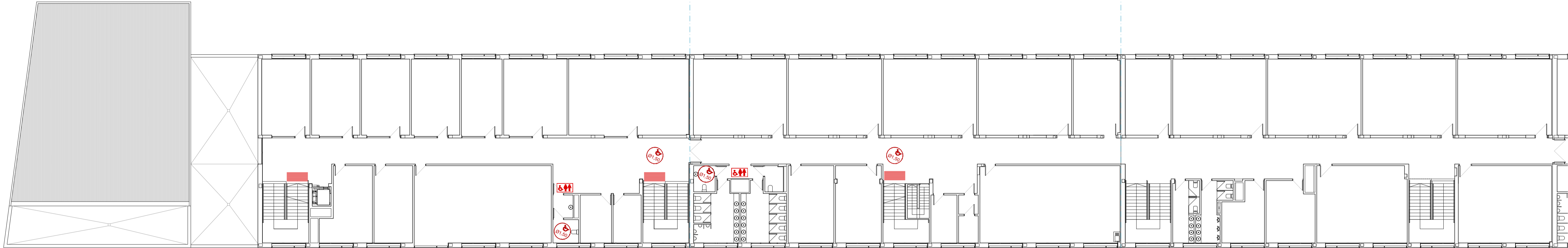
extintor anhidrido carbónico CO2
extintor polvo polivalente 21a-113b
equipo de manguera empotrado b.
pulsador inteligente
sirena
doble detector óptico analógico (te
detector óptico analógico
electroimán
central de incendios

- Iluminación de emergencia en techo
- Iluminación de emergencia en pared
- recorrido de evacuación
- recorrido de evacuación alternativa
- ocupación
- zona de ocupación ocasional
- origen de evacuación
- salida de planta
- salida de edificio

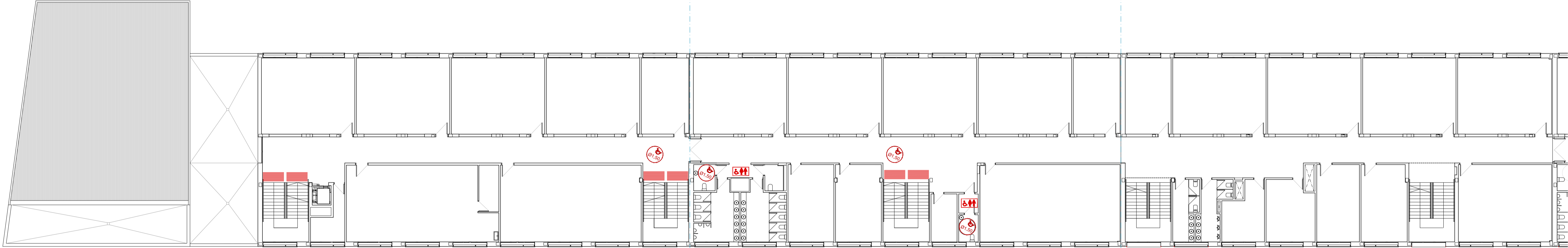
- cartel fotoluminiscente de extintor
- cartel fotoluminiscente alarma
- cartel fotoluminiscente de b.i.e.
- cartel fotoluminiscente salida
- cartel fotoluminiscente dirección evacuación
- cartel fotoluminiscente de accesibilidad
- cartel fotoluminiscente de salida planta
- cartel fotoluminiscente de salida de recinto
(en caso de sup.>50 m2)



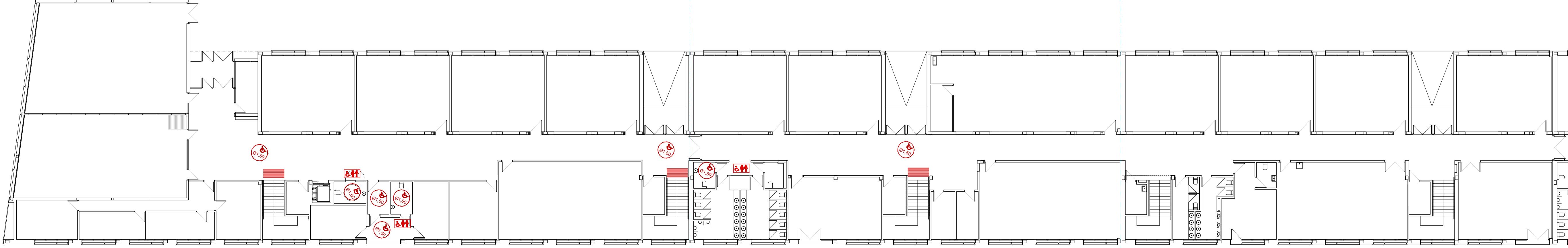
PLANTA CUBIERTA



PLANTA SEGUNDA

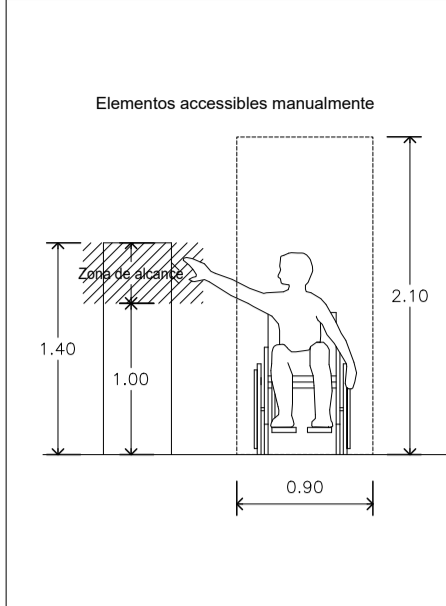


PLANTA SEGUNDA



PLANTA SEGUNDA

ELEMENTOS ACCESIBLES MANUALMENTE



GIRO SILLA DE RUEDAS

ASEO ACCESIBLE

PAVIMENTO VISUAL Y TÁCTIL
(banda señalizadora de baldosa
de gres fino porcelánico)
BANDAS SEÑALIZADORAS. ACCESIBILIDAD
(CÓDIGO TÉCNICO - DB-SUA, artículo
2.2.4.)

Las bandas señalizadoras visuales y táctiles
para señalizar el arranque de escaleras serán
de color contrastado con el pavimento, con
relieve
de altura 3x1 mm en interiores y 5x1 mm en
exteriores,
tendrán 80 cm de longitud en el sentido de la
marcha, anchura la del itinerario y
acanaladuras perpendiculares al eje de la
escalera.

- Las exigidas para ceñificar el itinerario
accesible hasta un punto de llamada accesible
o hasta un punto de
atención accesible, serán de acanaladura
paralela a la dirección de la marcha y de
anchura 40 cm.